



Hau Kola WROB  
ul. Biskupia 6/3  
86-200 Chełmno  
Email: [kola@tipi.com.pl](mailto:kola@tipi.com.pl)  
[www.tipi.com.pl](http://www.tipi.com.pl)  
Tel. 791 331 491

Indiańskie namioty Tipi

# Hau Kola

## SPECYFIKACJA TECHNICZNA TIPI



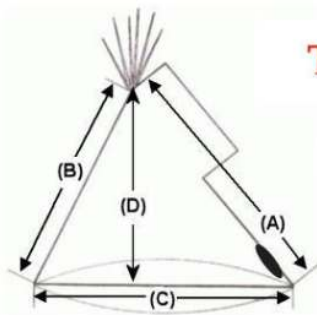
### Specyfikacja techniczna elementów składowych Tipi.

#### Płótno

Do produkcji Tipi (poszycie zewnętrzne, ścianka wewnętrzna i zabezpieczenie przeciwdeszczowe) używamy importowanego z Francji płótna o gramaturze 460gr/m<sup>2</sup> z doskonałą impregnacją przeciwgnilną i wodoodporną. Skład płótna: 80% bawełna + 20% poliester.

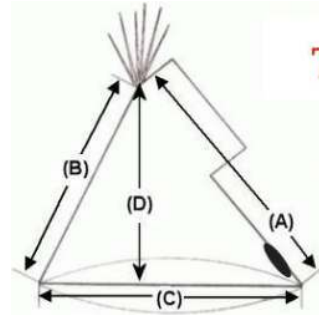
#### Wielkość Tipi

Do celów sypialnych zalecamy Tipi o wielkości 6m. Może tam nocować rodzina 2+3 (dwoje dorosłych i max 3 dzieci). Jako świetlica proponujemy Tipi o wielkości 8m.



#### Tipi 6m

A - 6m  
B - 5,1m  
C - 5,8m  
D - 4,8m



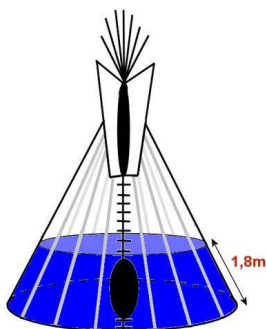
#### Tipi 8m

A - 8m  
B - 7m  
C - 7,8m  
D - 6,4m

#### TYCZKI

Do jednego namiotu o wielkości 6m potrzeba 17 tyczek o długości 8-9m. Do Tipi 8m potrzeba 17 tyczek o długości 10m. Tyczki naszej produkcji są ręcznie korowane, suszone i impregnowane. Rodzaj drewna: świerk.



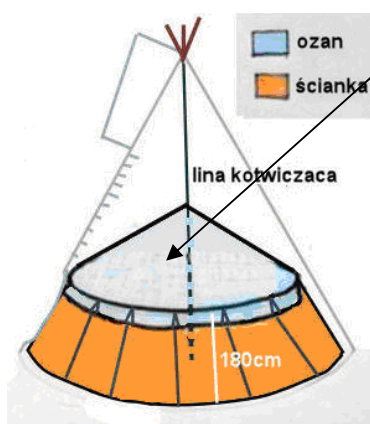


### Wewnętrzna ścianka

Jest to materiał o wysokości 1,8m biegnący wewnątrz Tipi dookoła. Ścianka przede wszystkim ociepla Tipi. Ponieważ jest przybita do ziemi lub podłogi sprawia, że wiatr nie wieje wewnątrz tipi. Pomalowana stanowi piękna dekorację.

### Zabezpieczenie przeciwdeszczowe

Są 2 rodzaje zabezpieczenia przeciwdeszczowego: **OZAN** i **czapka na tyczki**.  
 W mniejszym Tipi stosuje się wewnętrzny dach z płótna zwany OZANEM, połączony z wewnętrzną ścianką zapewniając odprowadzanie wody, która wpada do Tipi między klapami dymnymi. OZAN ma powierzchnię ok. 16m<sup>2</sup>.  
 W większym Tipi nie ma możliwości zastosowania OZANU dlatego zabezpieczenie przeciwdeszczowe stanowi czapka na Tipi umieszczona na szczycie odpowiednio przyciętych tyczek. Czapka na Tipi wykonana z płótna ma powierzchnię ok. 6m<sup>2</sup>



**OZAN**



**CZAPKA NA TYCZKI**

### Podłoga

Podłogę wykonujemy z płyt OSB 22mm na impregnowanych legarach 6x6cm.



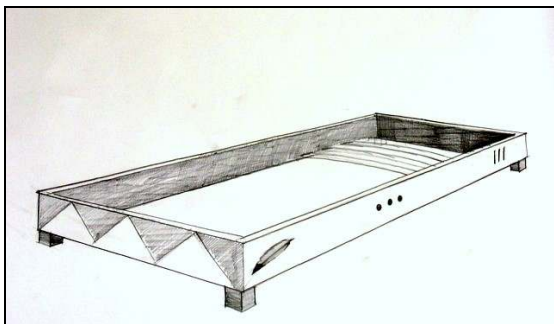
## WYPOSAŻENIE WNĘTRZA

Na wyposażenie wnętrza Tipi składa się: łóżko z drewnianym podkładem, materac, stół okrągły sosnowy, 4 krzesła indiańskie oraz koc.

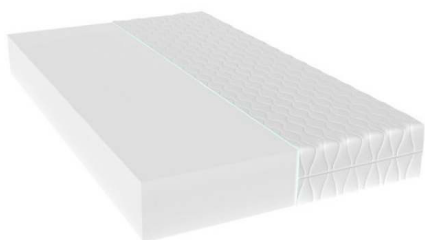
### ŁÓŻKO Z DREWNIANYM PODKŁADEM POD MATERAC

Drewniana rama sosnowa. Wymiary: 205x95x25cm

Drewniany podkład: Lita sosna połączona taśmą



### MATERAC



Podstawowy element materaca to wysokiej jakości pianka poliuretanowa o gęstości T25. Materac umieszczony jest w doskonałej jakości pikowanym pokrowcu wykonanym z atestowanej tkaniny używanej do produkcji produktów medycznych.

Rozmiar materaca: 200x90x14cm

Twardość materaca : H3

Kolor : Biały

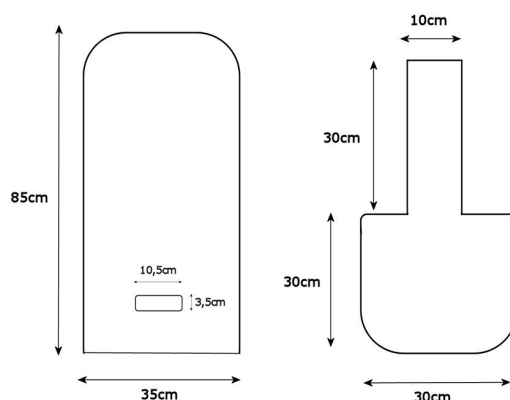
### STÓŁ DO TIPI

Stół sosnowy, okrągły, lakierowany średnica - 90cm, wysokość - 80cm.



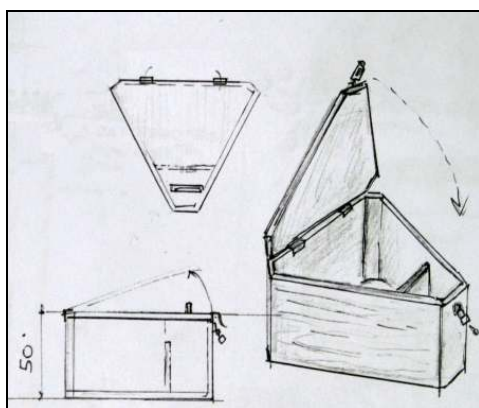
### KRZESŁO DO TIPI

Unikalne i bardzo wygodne krzesło indiańskie wykonane z drzewa sosnowego, lakierowane. Wymiary krzesła przedstawia poniższy rysunek.



### TRÓJKĄTNA SKRZYŃKA DO TIPI

Idealna do przechowywania ubrań, z możliwością zamykania na kłódkę wykonana z wodoodpornej sklejki o grubości 12mm, lakierowana. Wymiary skrzyni: 50cm wysokość, 70cm szerokość boków.



### KOC DO TIPI

Dla zapewnienia klimatu proponujemy jako narzutę na łóżko koc w indiańskie wzory. Skład: 85% akryl, 15% bawełna, rozmiar: 155cm x 200cm [ $\pm$  5cm], wykończenie: obszyte taśmą welurową.

Wzór:

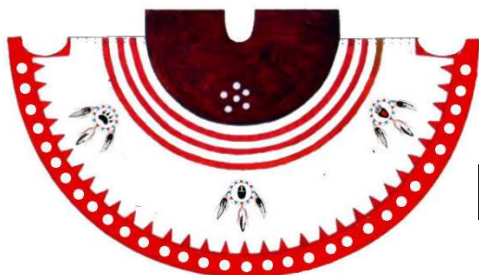


## Malowanie Tipi

Projekty malowania Tipi są dostępne na naszej stronie:

[http://tipi.com.pl/media/file/malowanie\\_tipi.pdf](http://tipi.com.pl/media/file/malowanie_tipi.pdf)

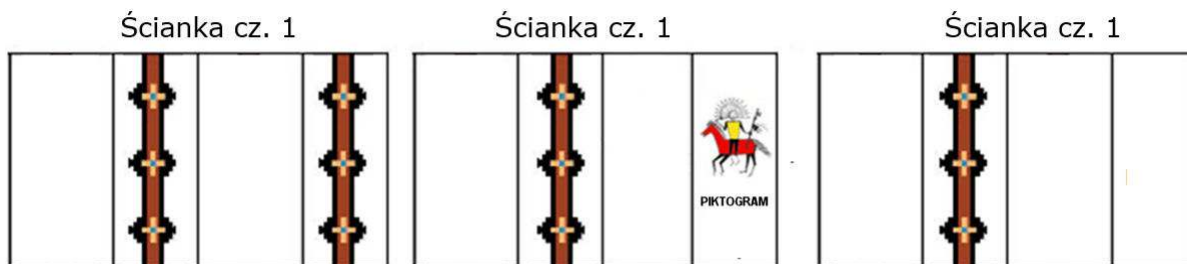
Do malowania używamy farb akrylowych fasadowych z firmy Dekoral. Farby te są odporne na warunki atmosferyczne, ścieranie i nie blakną na słońcu. Nie stosujemy nadruku na płótnie, każdy element jest ręcznie malowany przez wykwalifikowanych artystów.



Przykład projektu malowania Tipi

## Malowanie wewnętrznej ścianki.

Wewnętrzna ścianka składa się z 3 elementów z płótna. Na ścianie malowane są 4 pionowe pasy oraz 1 piktogram. Projekty pasów i piktogramów do wyboru przesyłamy w odrębnym dokumencie. Do malowania wewnętrznej ścianki używamy farb akrylowych fasadowych z firmy Dekoral. Farby te są odporne na warunki atmosferyczne, ścieranie i nie blakną na słońcu. Nie stosujemy nadruku na płótnie, każdy element jest ręcznie malowany przez wykwalifikowanych artystów.



Przykład pomalowanej ścianki

## Dodatkowe informacje

**Czas realizacji, warunki gwarancji i płatności oraz szczegółowy kosztorys zawiera Oferta Nr 2/2018 będąca integralną częścią tej specyfikacji technicznej.**

### MONTAŻ I TRANSPORT

Koszt montażu i transportu wyceniamy indywidualnie.

### PRZYGOTOWANIE TERENU

Przygotowanie terenu leży po stronie zamawiającego

### KONTAKT

Hau Kola WROB  
ul. Biskupia 6/3  
86-200 Chełmno

**Telefon:** 791 331 491

**E-mail:** [kola@tipi.com.pl](mailto:kola@tipi.com.pl)

**Strona internetowa:** [www.tipi.com.pl](http://www.tipi.com.pl)